

Терморегулятор Warmlife Full Black WIFI рекомендуются для управления системами электрического и водяного обогрева. Функция недельного программирования даёт возможность разделить сутки на четыре периода и автоматически поддерживать различную температуру в каждом периоде. Также вы имеете возможность выбрать «ручной» или «программированный» режим. Модель с WIFI модулем может управляться из любой точки планеты при помощи смартфона (для этого необходимо подключение терморегулятора и смартфона к сети интернет) через приложение TuYa smart или Smart Life

### 1. Технические характеристики :

Напряжение: 230VAC, 50/60HZ  
 Потребляемая мощность: <1Вт  
 Дифференциал переключения.: 1°C (0.5~1°C доступно)  
 Погрешность: ±1°C  
 Тип датчика: NTC  
 Максимальная нагрузка: 16А  
 Диапазон регулирования: 5°C~60°C  
 Допуст. темп. эксл.: -5-50°C  
 IP класс: IP20  
 Wi-Fi: iEEE802.11b/g/n2.4GHz +20dBm  
 52mW(только у моделей с wifi модулем)



### 2. Панель дисплея:



### 3. Функционал кнопок:

1. Включение / ВЫКЛЮЧЕНИЕ: Нажмите клавишу ○ в течение 3 секунд, чтобы включить, нажмите еще 3 секунды, чтобы выключить.
2. Блокировка кнопок: на главном экране нажмите клавишу ^ 3 секунды для блокировки кнопок, снова нажмите 3 секунды для разблокировки.
3. Выбор режима работы: на главном экране нажмите M для выбора одного из режимов работы: программа, комфорт, режим Eco или каникулы.  
 В **комфортном режиме**: нажмите кнопки ^ или v для установки температуры режима, подтверждение не требуется, термостаты всегда будут работать при заданной температуре. По умолчанию 23°C, максимум 35°C.  
 В **режиме Eco**: нажмите ^ или v для установки температуры, подтверждение не требуется, термостаты всегда будут работать при заданной температуре в этом режиме. По умолчанию 18°C, максимум 35°C.  
 В **программном режиме**: Термостат будет работать по программе, указанной в настройках F2.  
 В **временный режим**: в программном режиме нажмите ^ или v для установки температуры, термостат перейдет во временный режим и будут работать при заданной температуре до следующего периода нагрева настроенном в программном режиме.  
 В **режиме каникул**: нажмите ^ или v для установки температуры, подтверждение не требуется, термостаты будут работать при заданной температуре в соответствии с днями, заданными в расширенной настройке F4. По умолчанию 10°C, максимум 20°C.

4. **Дата и время.** Нажмите ⌚ для настройки дня недели и времени. Используйте кнопки ^ и v для изменения значений. Нажимайте M для подтверждения.

### 4. Настройка и программирование

Нажмите ○ в течение 3 секунд, чтобы выключить термостат, Нажмите M, для входа в настройки F1.  
 Нажмите ^ или v, чтобы выбрать меню установки F1, F2, F3, F4, F5

Меню установки	Тип установки	
F1	Настройка даты и времени	Задайте дату и время
F2	Программирование	Запрограммируйте температуру на разные периоды
F3	Время эксплуатации термостата	Показывает сколько времени термостат был в эксплуатации
F4	Специальные глубокие настройки	Настройки для специалистов
F5	WI FI настройки	000 – без изменений 001 – сбросить и WIFI в EZ mode 002 – сбросить и WIFI в Ap mode

#### F1 Настройка даты и времени:

Выберите F1, нажмите M для подтверждения, нажимайте кнопки ^ и v для изменения дня недели и времени, нажмите M для подтверждения. После завершения настроек нажмите M для выхода или подождите 5 сек и термостат сам это сделает.

#### F2 Программирование:

Выберите F2, нажмите M для подтверждения, нажимайте кнопки ^ и v для выбора дня и периода, нажмите M для входа в этот период, используйте кнопки ^ и v для установки временного интервала и температуры, нажмите M для подтверждения. После завершения настроек нажмите ○ для выхода или подождите 5 сек и термостат сам это сделает.

Стандартные программы:

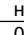
День недели	Период 1	Период2	Период3	Период4
Пн-Пт (Mon-Fri)	Подъем 06:00 20 °C	Выход из дома 08:30 15 °C	Возвращение 17:00 20 °C	Сон 23:00 15 °C
Сб-Вс (Sat-Sun)	Подъем 06:00 20 °C	Выход из дома 08:30 20 °C	Возвращение 17:00 20 °C	Сон 23:00 15 °C

#### F3 Время эксплуатации термостата:

Выберите F3, нажмите M для подтверждения, нажимайте кнопки ^ или v чтобы увидеть время эксплуатации термостата (минуты, часы, дни, месяцы, годы)  
 Например: 10:17 03 - означает что термостат в эксплуатации 3 дня 10 часов 17 минут  
 Нажмите ○ для выхода.

#### F4 Специальные глубокие настройки:



Данные настройки должны выполняться только квалифицированным специалистом.  
 Выберите F4, нажмите M для входа, нажмите для выбора значения, используйте кнопки ^ и v для изменения значения. Нажмите ○ для выхода из меню настроек.

Значение	Значение по умолчанию	Варианты для выбора значений
01 Выбор рабочего датчика	01	01 Выносной и встроенный датчик 02 Встроенный датчик температуры 03 Выносной датчик температуры
02 Калибровка встроенного датчика	0 °C	-5 °C ~ +5 °C
03 Калибровка выносного датчика	0 °C	-5 °C ~ +5 °C
04 Ограничение температуры пола	35 °C	5 °C ~ 60 °C
05 График выходных	5-1-1	5-1-1(два выходных)/7(без выходных)
06 Адаптивный старт (перед разогрев)	Off	On/off
07 Время адаптивного старта	20 мин	0~40 мин
08 Функция открытого окна (защита от резкой смены температуры)	off	On/off
09 Тип датчика	10K	10K/12K
10 Защита от замерзания (поддержание плюсовой температуры)	on	On/off
11 Продолжительность в режиме Каникулы	1 день	1~99 дней
12 Гистерезис	1 °C	0,5~3 °C
13 Точность показаний на дисплее	0,5 °C	0,5 °C / 0,1 °C
14 Шаг установки температуры	0,5 °C	0,5 °C / 0,1 °C / 1 °C
15 Сброс настроек	No (если долго зажать  для подтверждения, настройки сбросятся)	No/Yes
16 Показания на выключенном термостате	02	01 показывает OFF 02 показывает температуру
17 Градусные единицы	°C	°C/°F
18 Память об отключении питания	01	01: То же, что и перед отключением питания 02: Выкл. термостат 03: Включите термостат и работайте

#### F5 WI FI подключение



Шаг 1: Скачайте и установите приложение Tuua smart, отсканировав QR-код или найдите его в Google Play или Appstore. Зарегистрируйтесь в приложении и зайдите в него.  
Шаг 2: Убедитесь, что вы используете подключение к сети 2.4G WI FI перед подключением, термостат может работать только в этом стандарте. Подключите термостат к приложению.

Первый способ подключения:  
Включите Bluetooth на телефоне, нажмите в приложении Tuua «+» в верхнем правом углу. Подождите немного и вы увидите термостат готовый к добавлению в приложение. Нажмите кнопку добавить (add), введите пароль WIFI и термостат будет добавлен автоматически. Если термостат не появился в приложении таким способом, выключите термостат, нажмите **M**, выберите настройки F5, войдите в них нажатием **M**, там выберите нажатием  и  значение 001, далее нажмите **M** для подтверждения. Подождите немного, значок WI FI начнет

мигать на дисплее. В это время зайдите в приложение Tuua, нажмите «+» снова.

#### Второй способ подключения EZ mode

Войдите в F5 настройки, выберите там значение 001 и подтвердите кнопкой **M**. Подождите, пока WI FI значок начнет мигать. Откройте приложение Tuua и нажмите в верхнем правом углу «+» → в левой колонке выберите раздел «малая бытовая техника» и в нем термостат WI FI → выберите свою сеть wi fi и введите её пароль → вы увидите, как термостат будет добавлен.

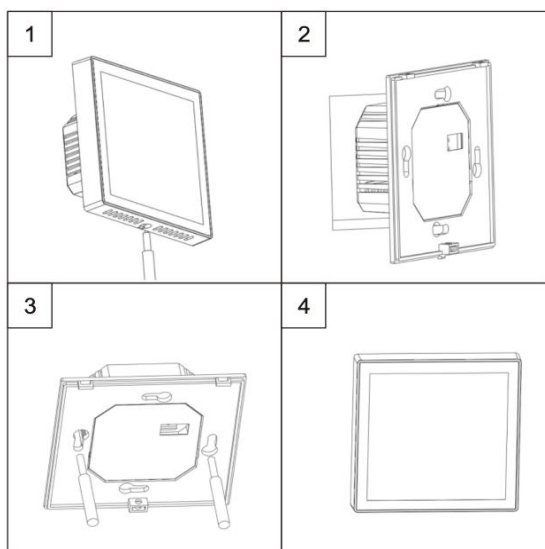
#### Третий способ подключения Ap mode

Войдите в F5 настройки, выберите там значение 002 и подтвердите кнопкой **M**. Подождите, пока WI FI значок начнет мигать. Откройте приложение Tuua и нажмите в верхнем правом углу «+» → в левой колонке выберите раздел «малая бытовая техника» и в нем термостат WI FI → выберите свою сеть wi fi и введите её пароль → выберите ap mode в правом верхнем углу и нажмите «далее» → в доступных к подключению wi fi сетях на телефоне найдите и подключитесь к сети «Smartlife\*\*\*\*» → вы увидите, как термостат будет добавлен.

#### Отображение на дисплее неполадок с датчиками

Er1 – встроенный датчик не исправен или отсоединен  
Er2 – выносной датчик не исправен или отсоединен

## 5. Монтаж терморегулятора



#### Схема подключения

